

平成9年新築 寒冷地仕様 水回りリフォーム済

物件資料 富士見高原 に地区104

物件写真



近影



遠影

物件概要

所在地／長野県諏訪郡富士見町立沢広原1-672

交通／JR中央本線＜小淵沢駅＞より約11.0km(車約18分)

中央自動車道＜小淵沢IC＞より車約16分

標高／1,270m

土地面積／1019㎡

私道負担ほか／なし

地目／山林

地域地区／非線引き都市計画区域(無指定)

建ぺい率／20%

容積率／40%

土地権利／所有権

接道状況／東6m幅公道

電気／中部電力

水道／公営水道(加入金有り)

ガス／個別プロパン

雑排水／合併浄化後地下浸透

トイレ／本水洗 合併浄化槽

国土法届出／不要

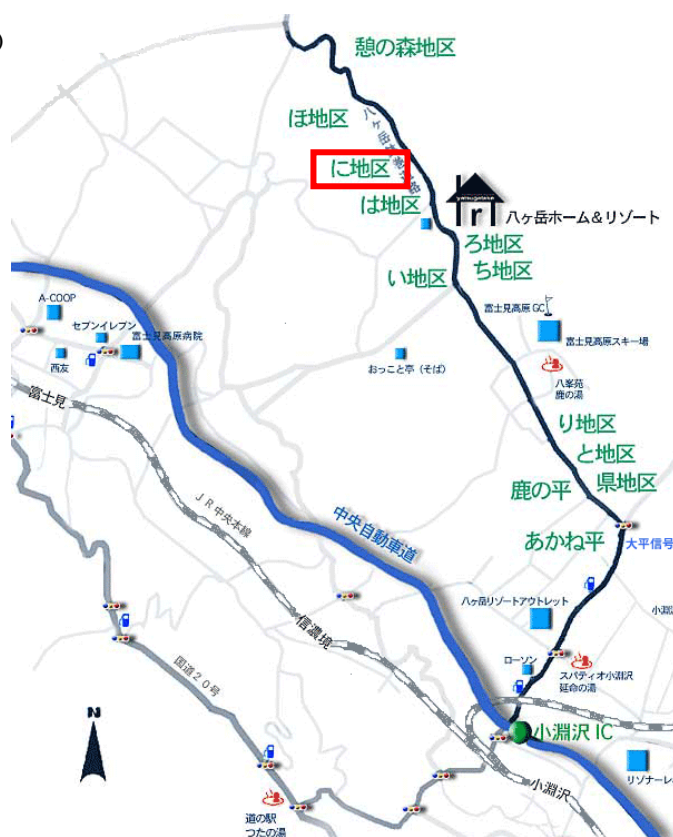
取引態様／仲介

建物／木造亜鉛メッキ鋼板葺き2階建 平成9年7月新築

土砂災害警戒区域内

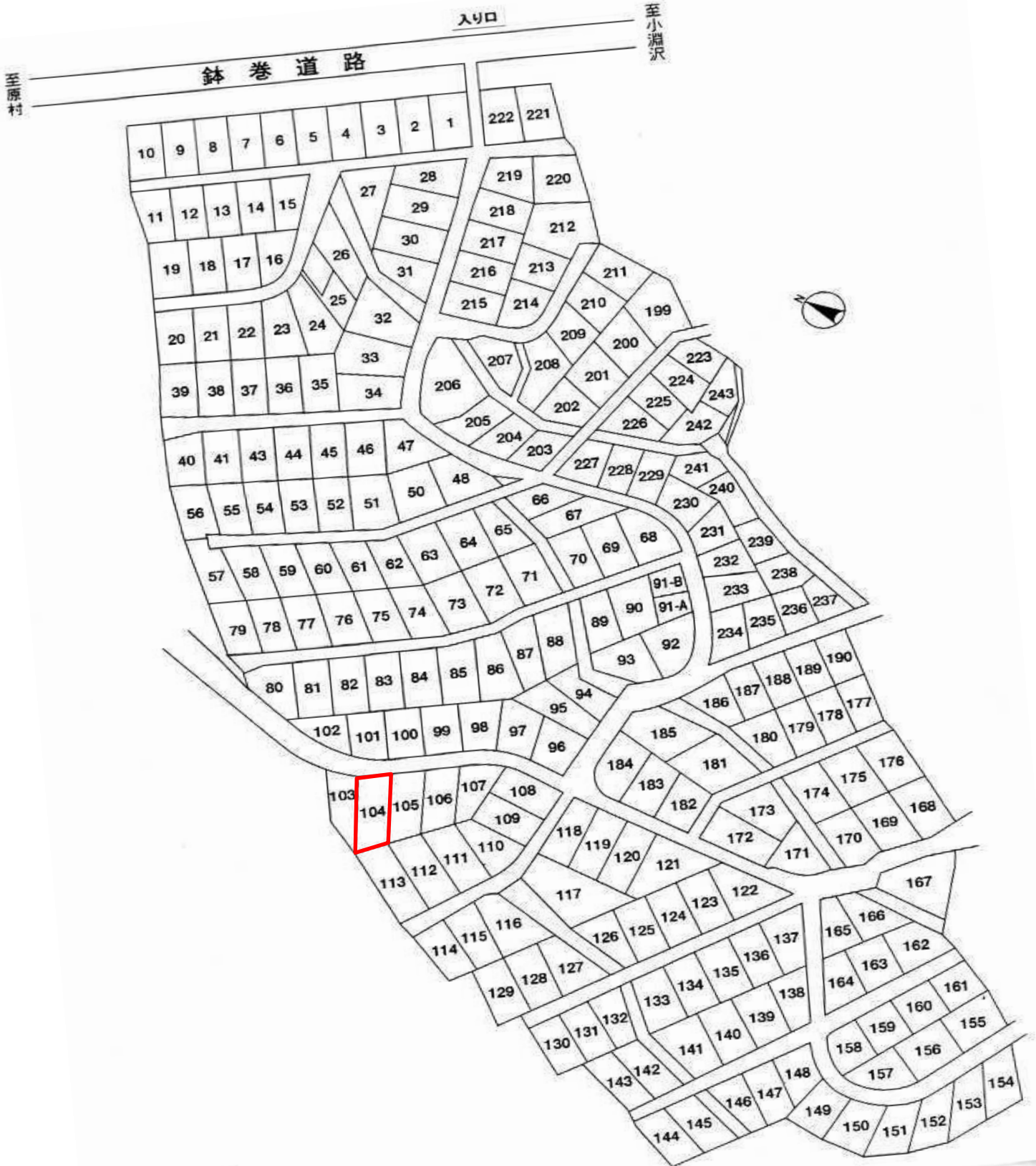
抵当権設定 債権額1800万円 管理費35,000円年額

位置図



価格表

土地面積	土地坪数	建物面積	建物坪数	価格	仲介手数料税別
1019.7 m ²	約 308 坪	125.41 m ²	37.93 坪	18,000,000 円	600,000 円



(有) 八ヶ岳ホーム&リゾート

長野県知事免許 (4) 第4776号
(一社)長野県宅地建物取引業協会員

室内写真



リビング



和室 1階



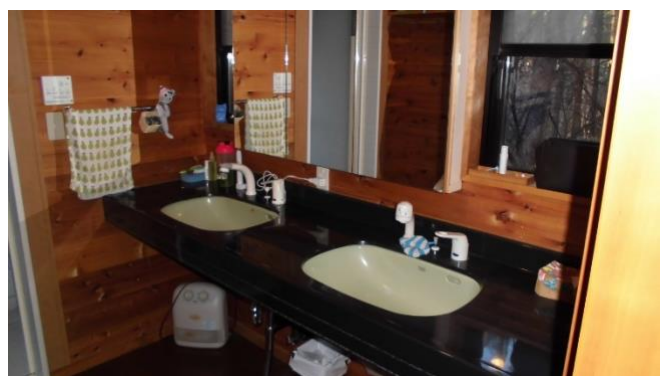
2階1



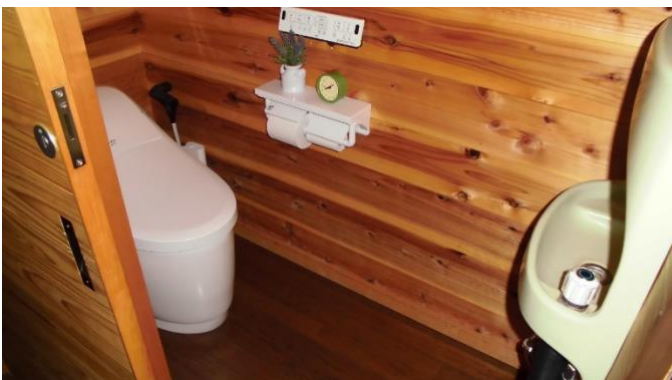
2階2



浴室



洗面



トイレ

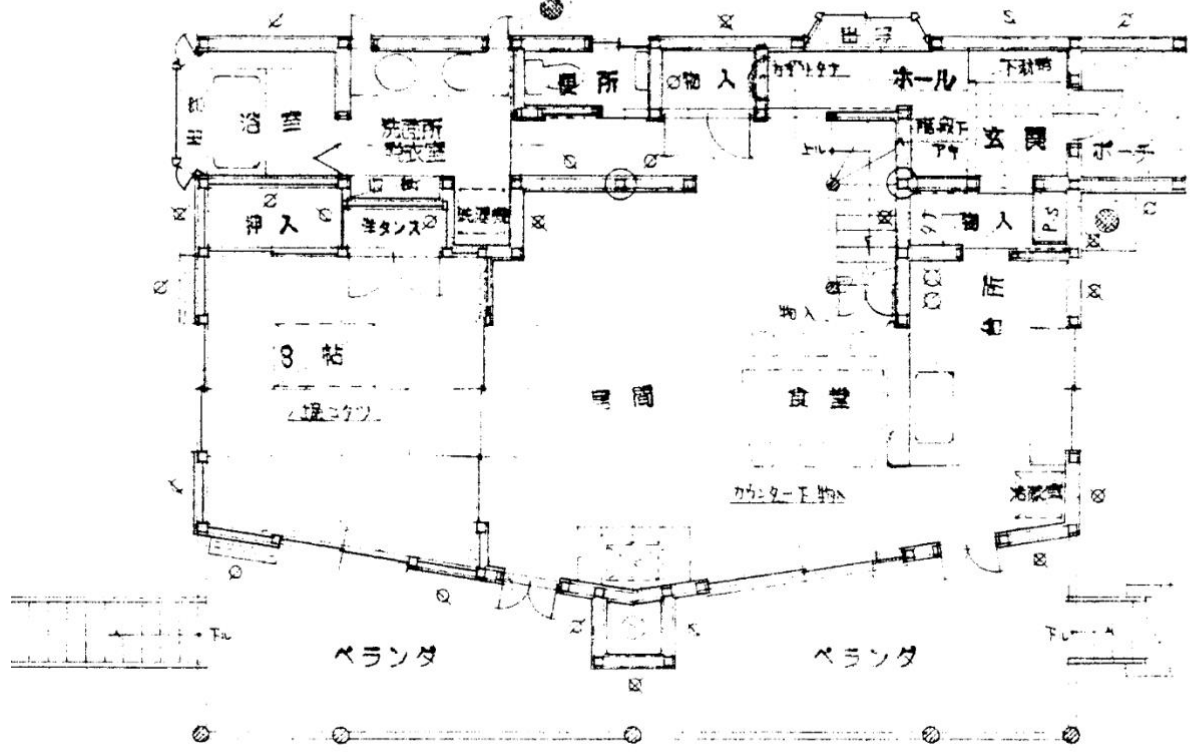


デッキ

1F

上野 2F

手紙



2F

上野 2F

