

# 定住者多い 道上 明るい1500坪

物件資料 富士見高原 ろ地区26

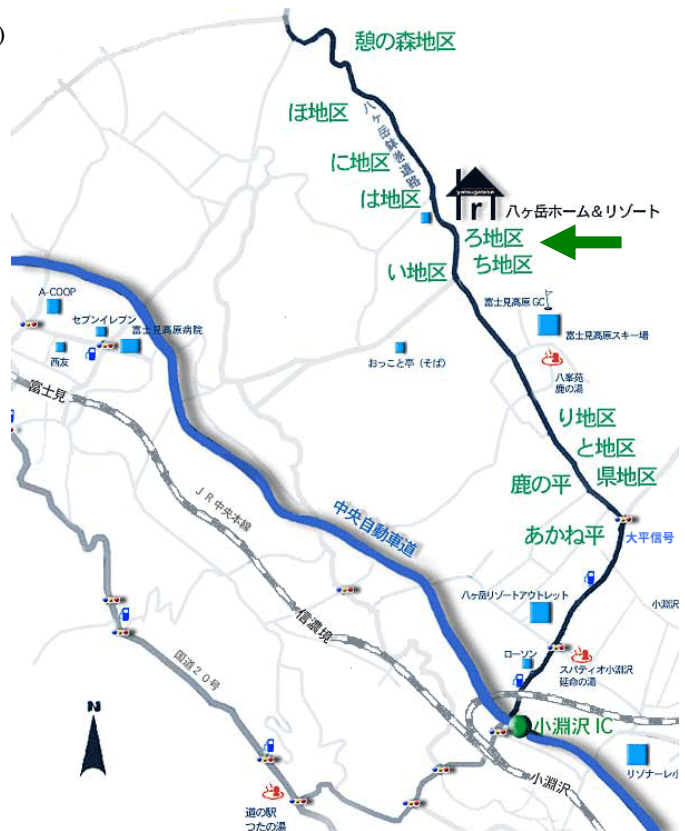
物件写真



物件概要

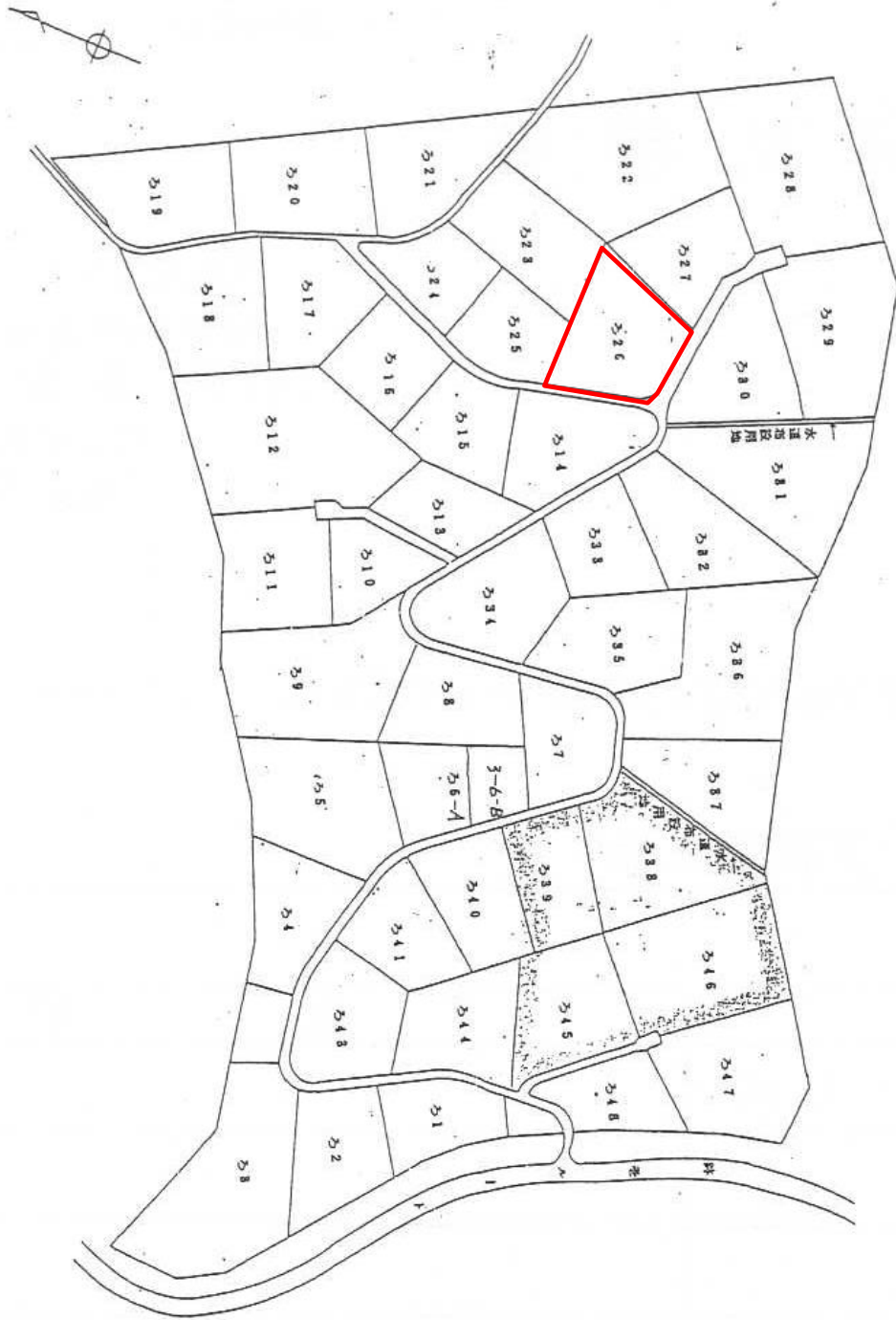
位置図

所在地／長野県諏訪郡富士見町立沢広原1-406  
 交通／JR中央本線<小淵沢駅>より約12.0km(車約18分)  
 中央自動車道<小淵沢IC>より車約16分  
 標高／1,360m  
 土地面積／5,162㎡  
 私道負担ほか／なし  
 地目／山林  
 地域地区／非線引き都市計画区域(無指定)  
 建ぺい率／20%  
 容積率／40%  
 土地権利／所有権  
 接道状況／西6m、南6m幅公道  
 電気／中部電力  
 水道／公営水道(加入金有り)  
 ガス／個別プロパン  
 雑排水／合併浄化後地下浸透  
 トイレ／水洗・合併処理浄化槽  
 国土法届出／事後届け出必要  
 取引態様／仲介  
 管理費／土地のみ38,800円税込、建築後は200,000円増額



価格表

面積	坪数	価格	坪単価	仲介手数料税別
5,162㎡	約1,561坪	20,000,000円	約12,813円	660,000円



(有) 八ヶ岳ホーム&リゾート

長野県知事免許（４）第４７７６号  
（一社）長野県宅地建物取引業協会